

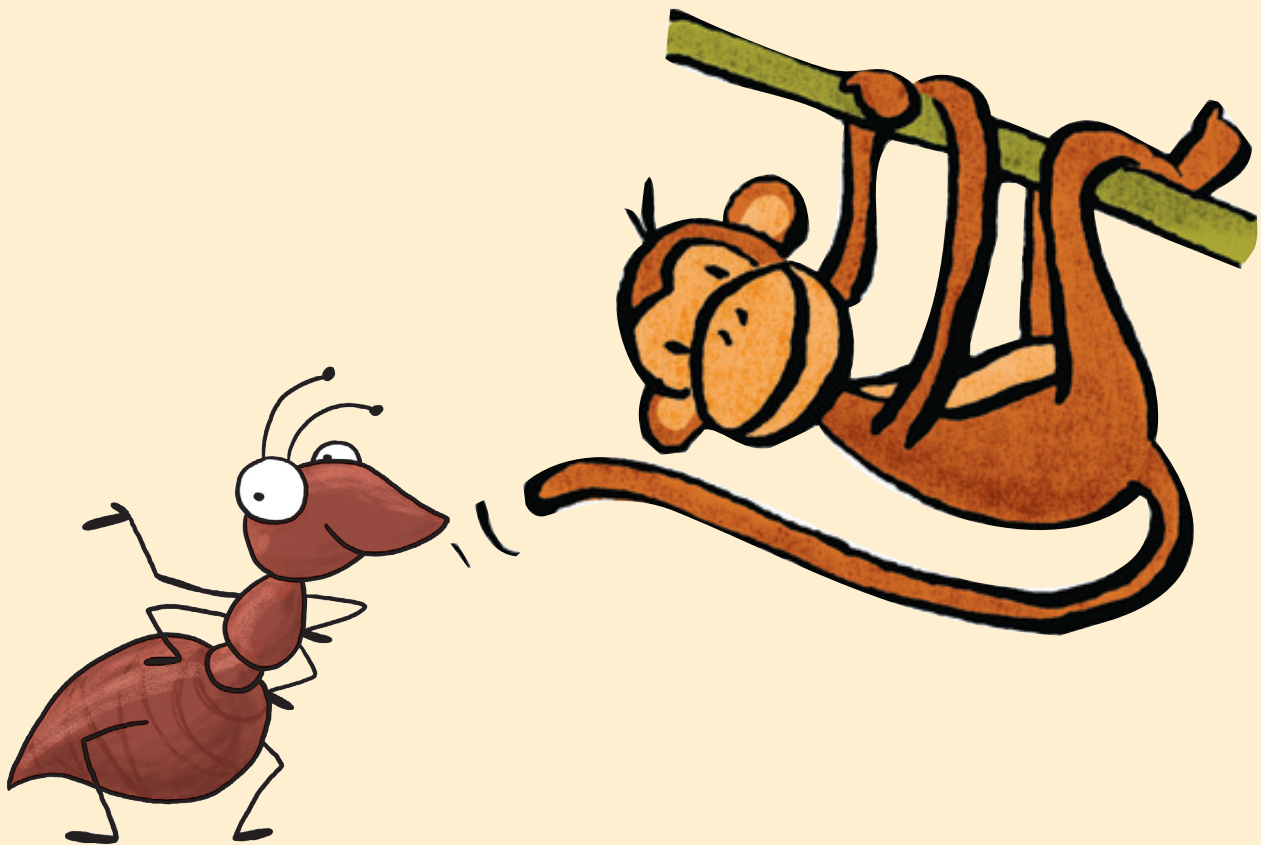
Zebra 1

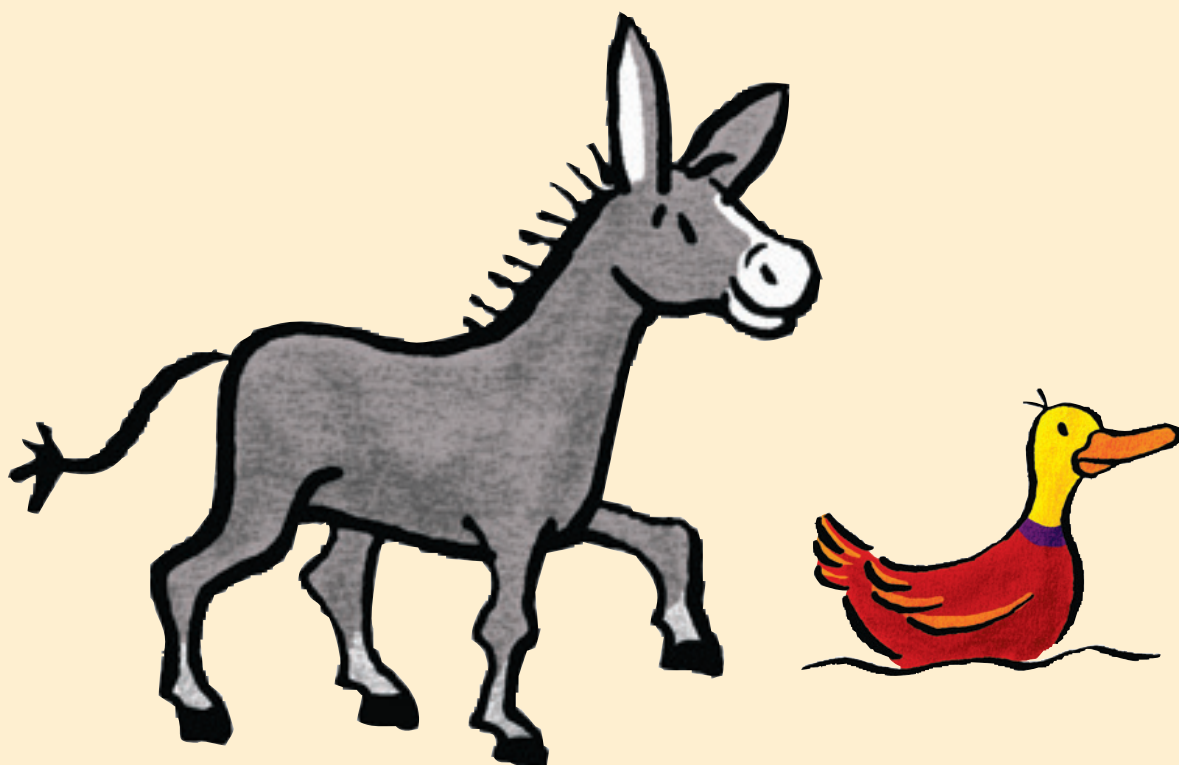
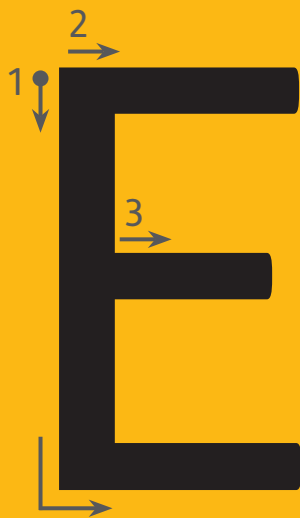
Lautbilder in Druckschrift
mit Schreibrichtungspfeilen

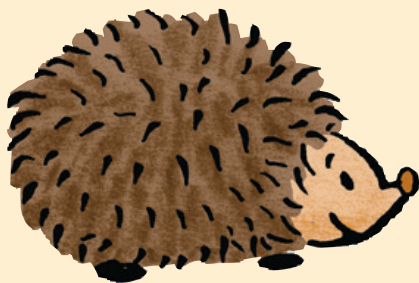


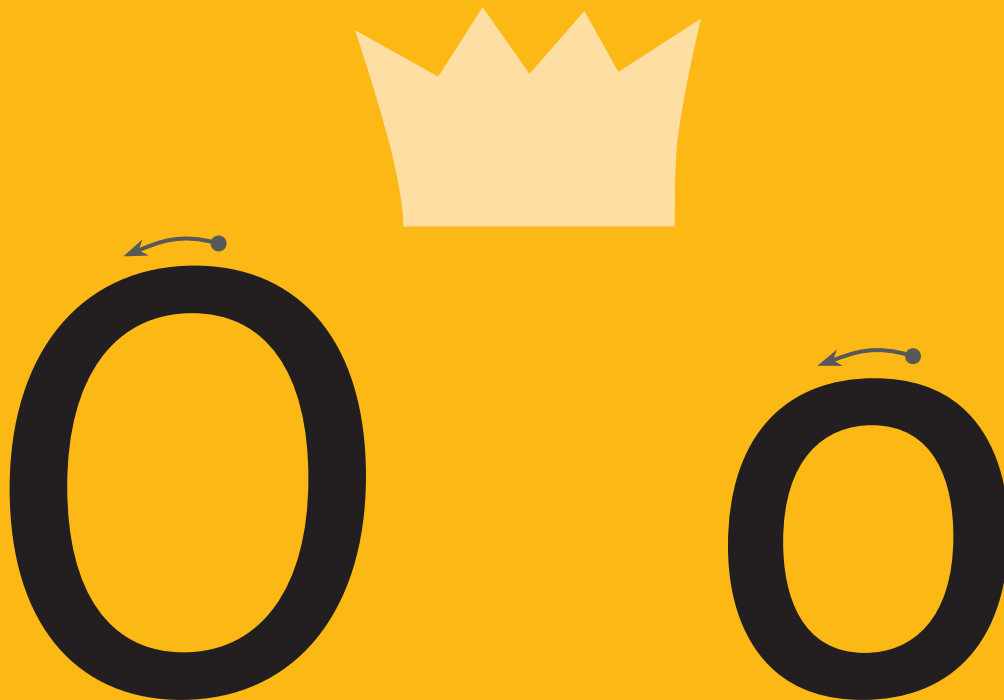
A

a





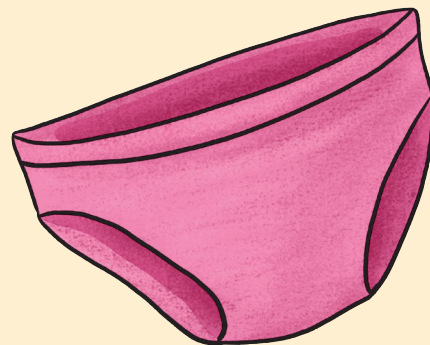
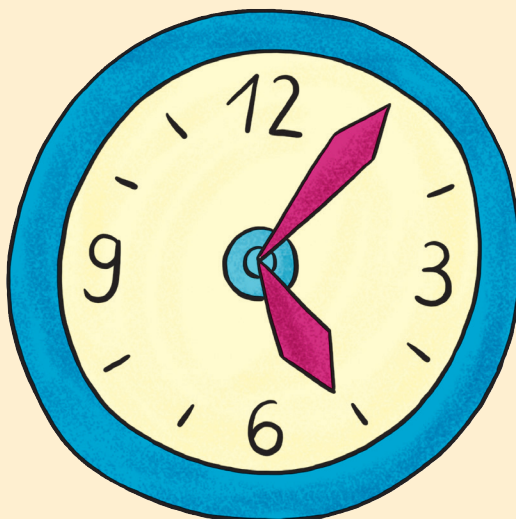






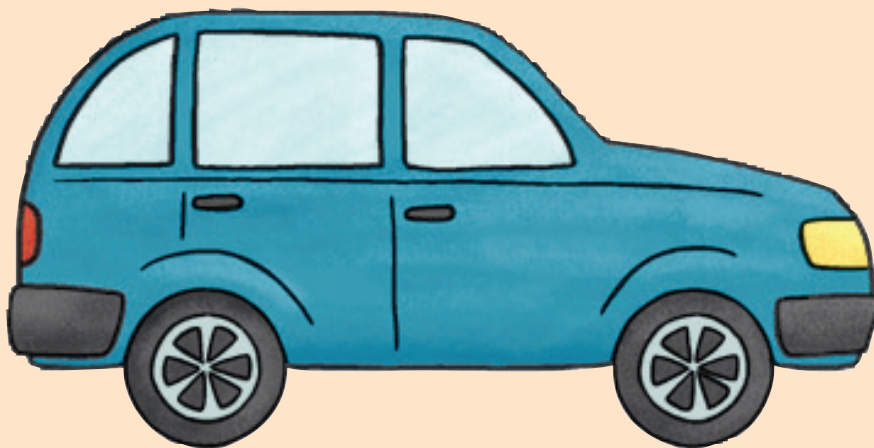
U

u





Au au



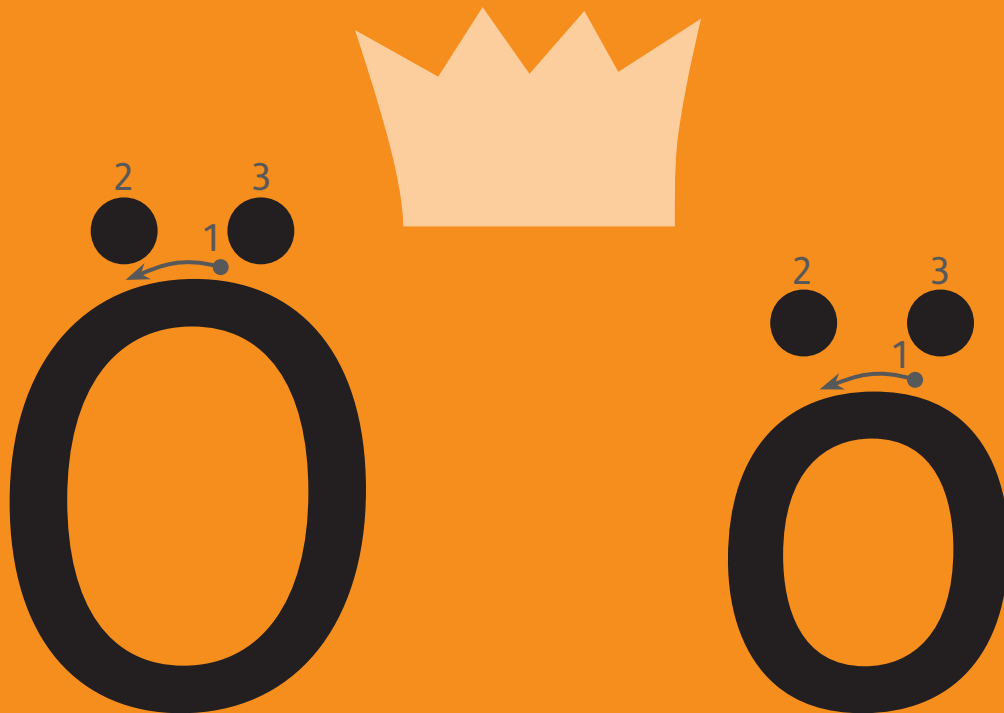


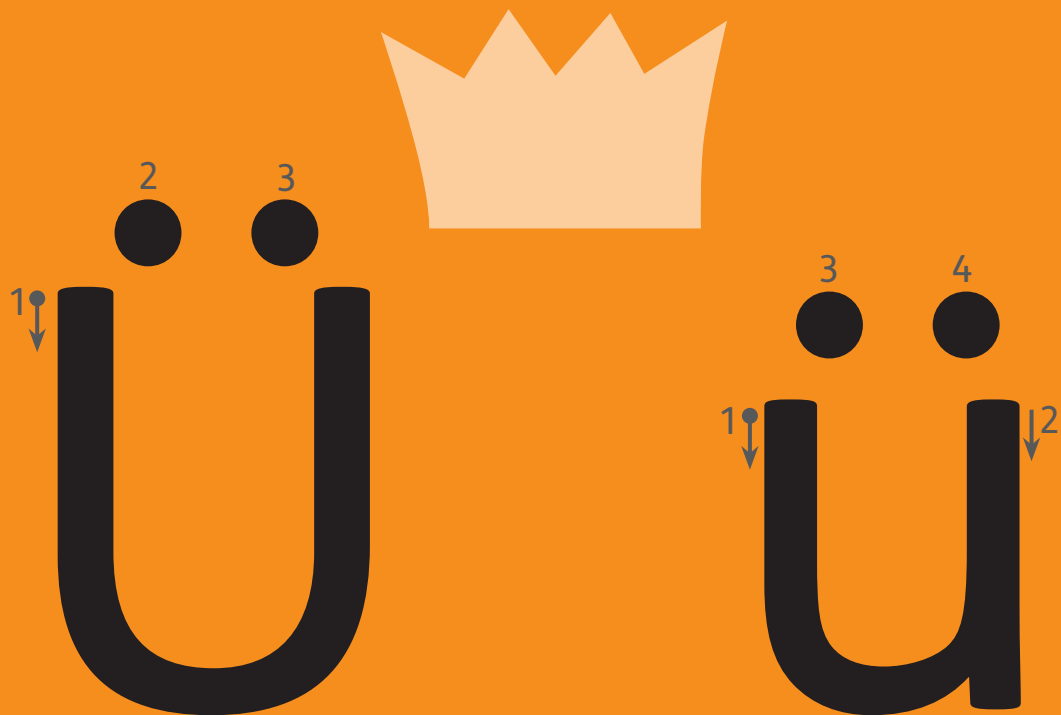


Eu eu

Tracing guide for the word 'Eu' (German for 'I'). The uppercase 'E' has three strokes: 1. vertical down, 2. top horizontal right, 3. bottom horizontal right. The lowercase 'u' has two strokes: 1. vertical down, 2. curved bottom. The lowercase 'e' has two strokes: 1. vertical down, 2. horizontal right then curved bottom.





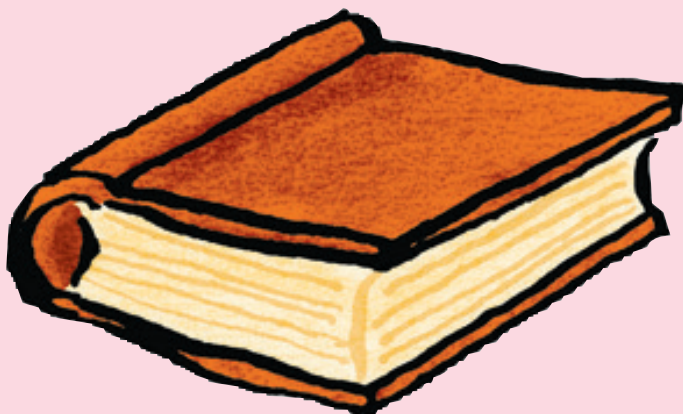


M m



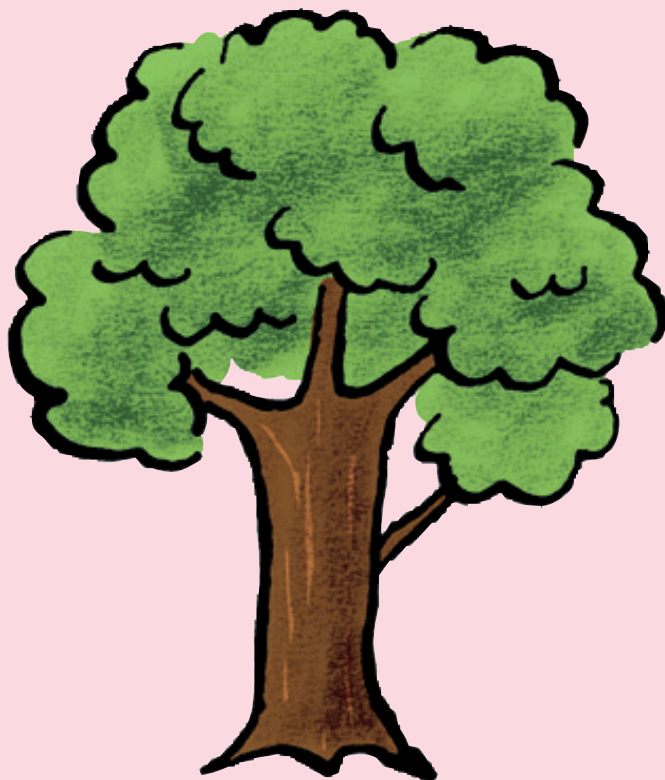


Ch ch

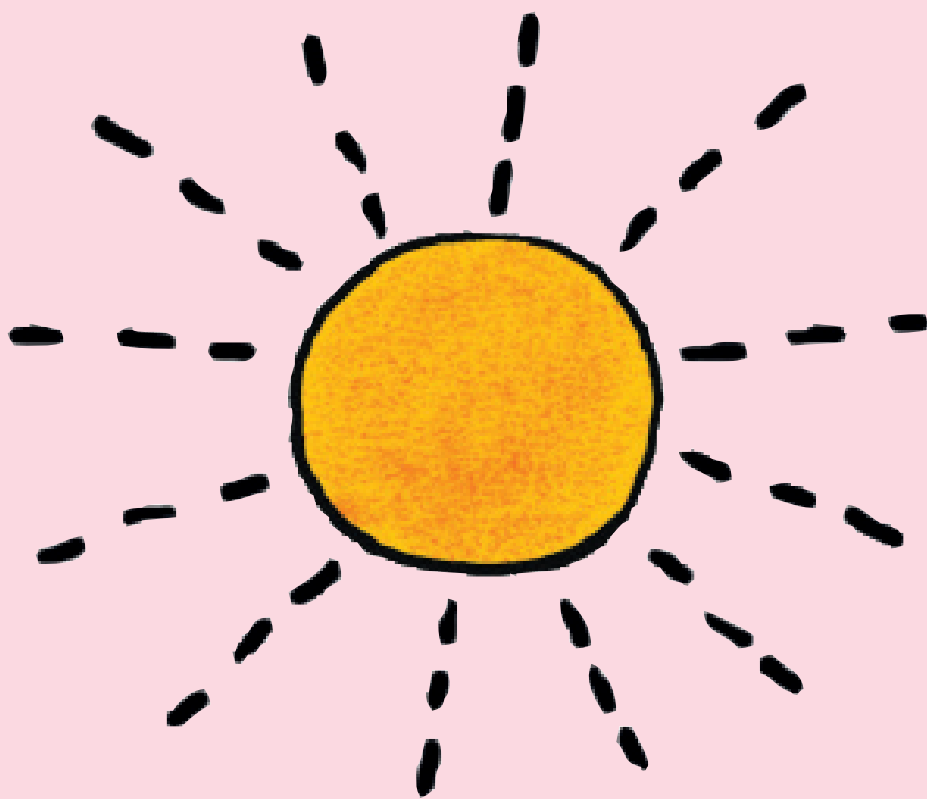


B

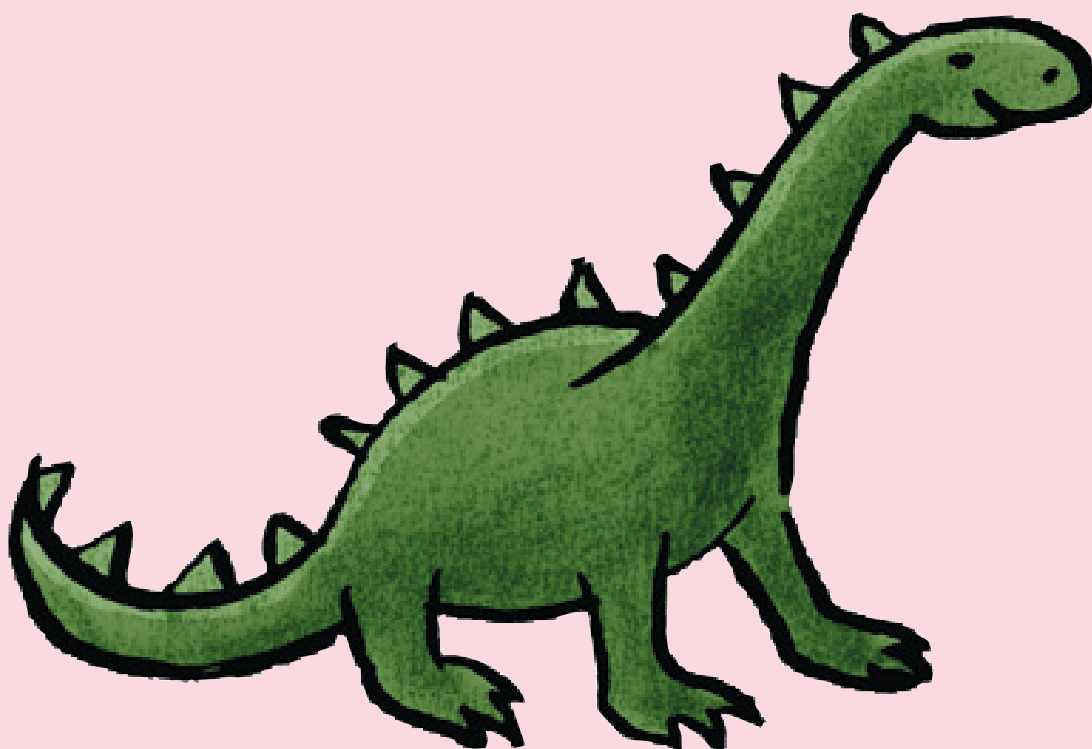
b



S s



D d



W

w



Sch sch

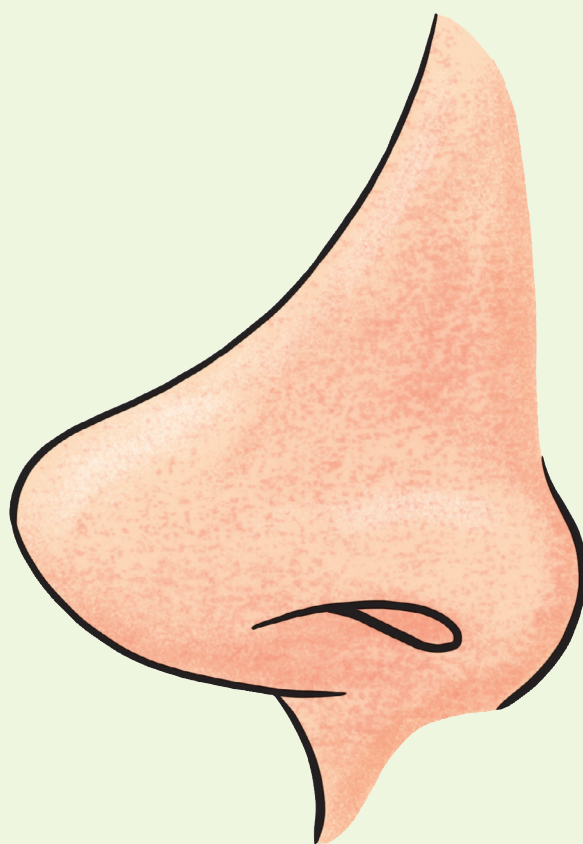


G

g



N n



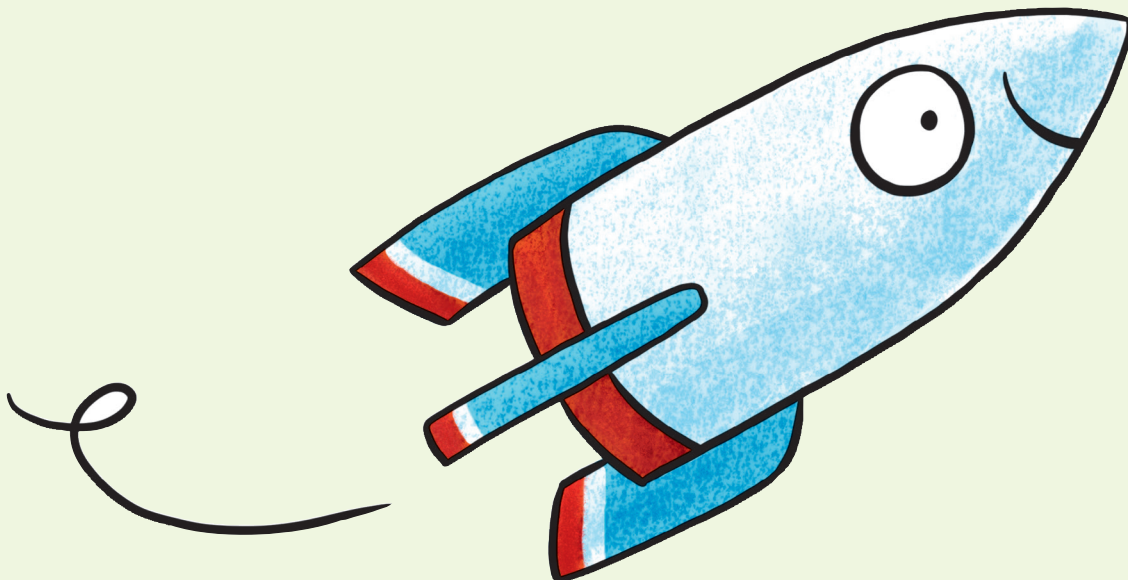
H

h



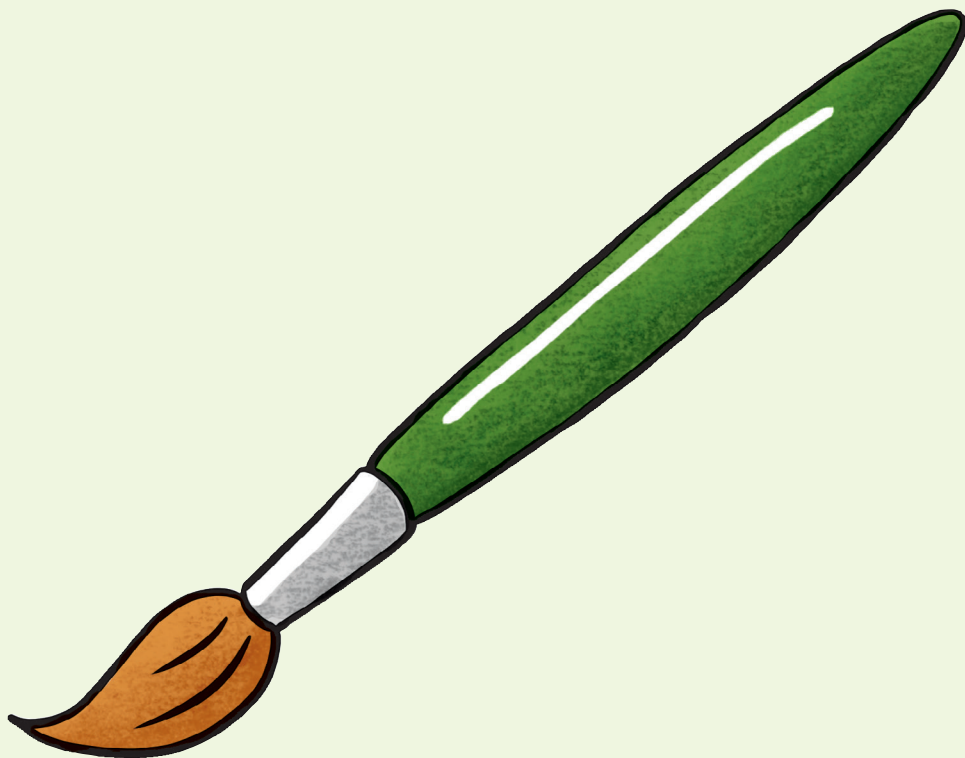
R

r



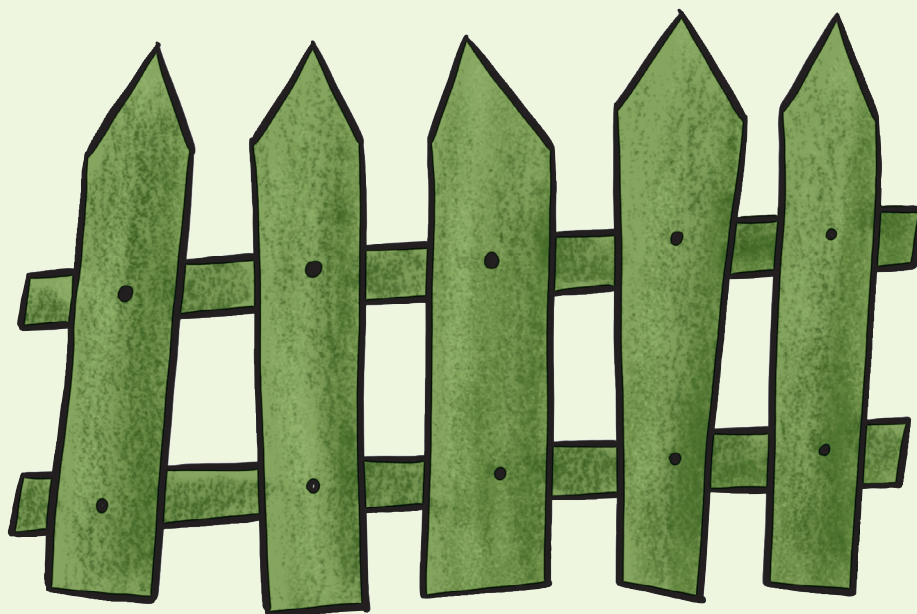
P

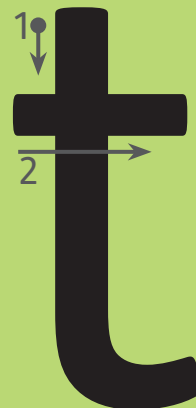
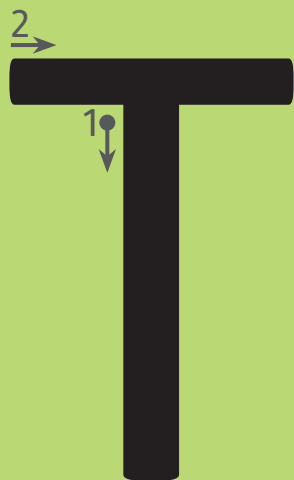
p

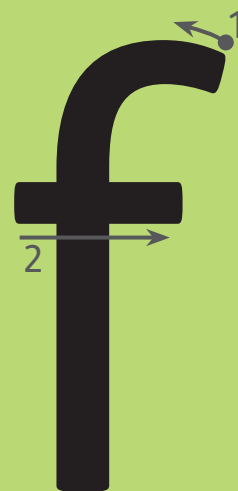
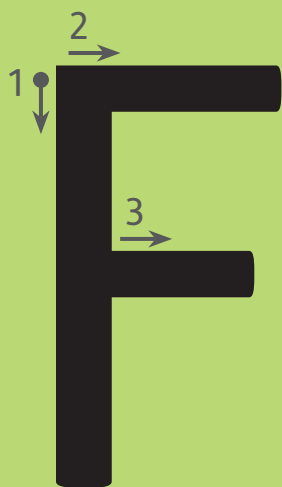


z

z



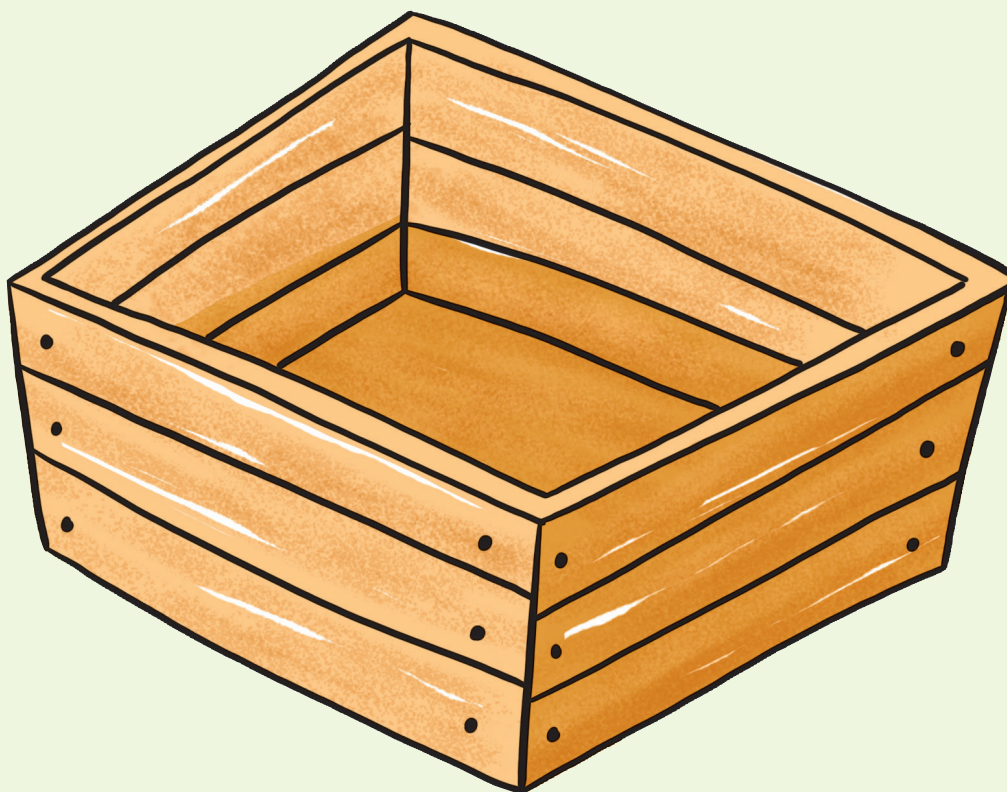
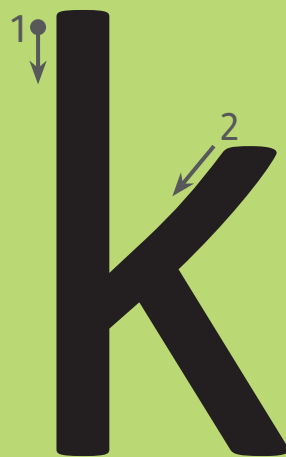
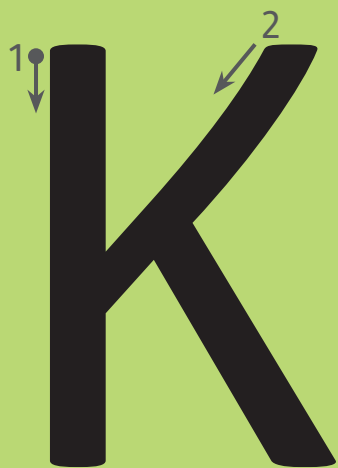




J

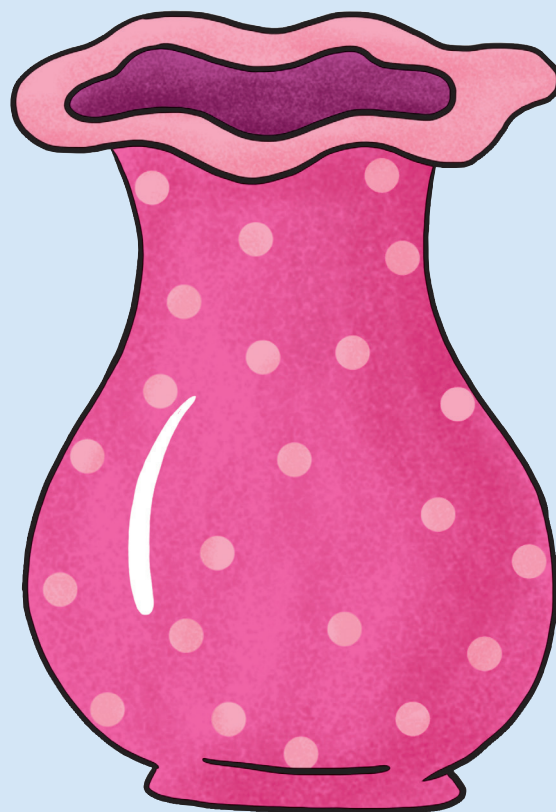
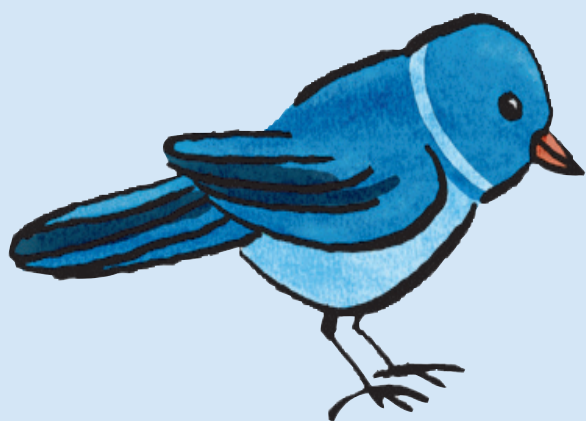
j





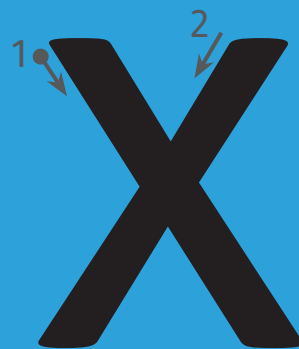
V

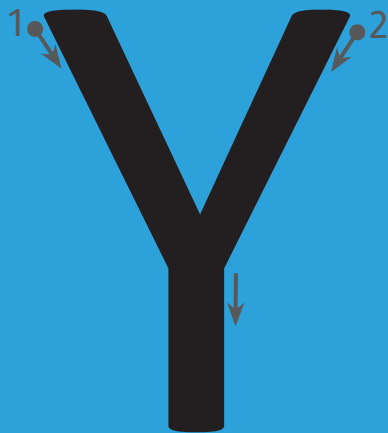
v



Qu qu







Ypsilon

C

c



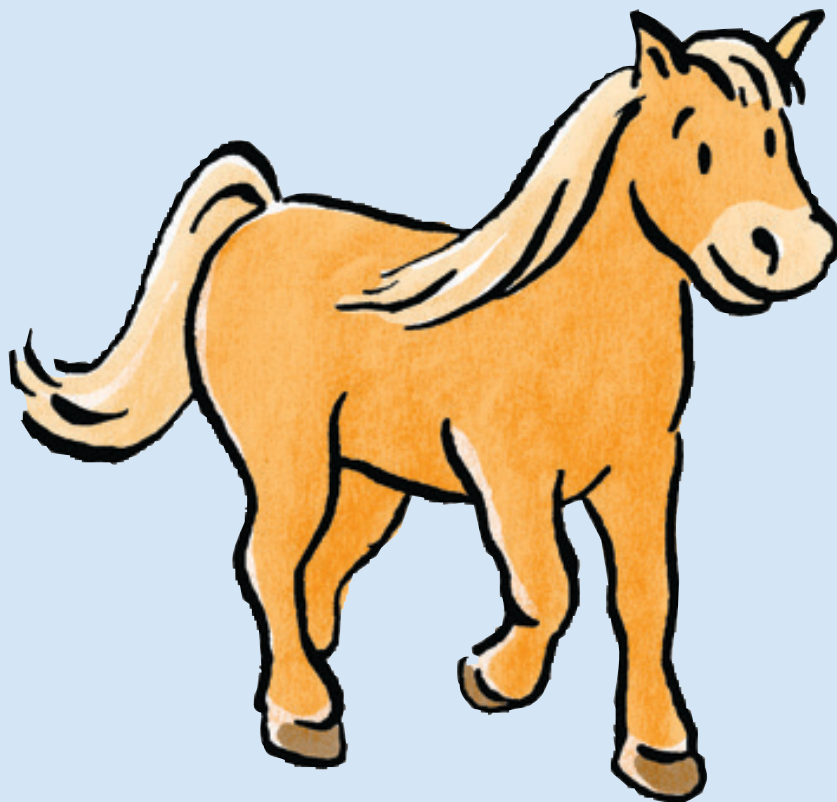
Sp sp



St st



Pf pf



-ß



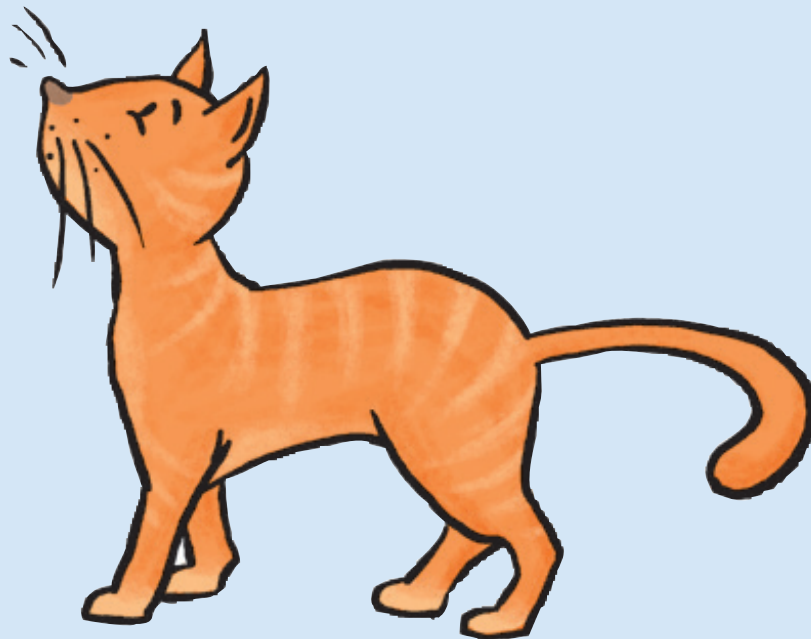
-ng



-ck

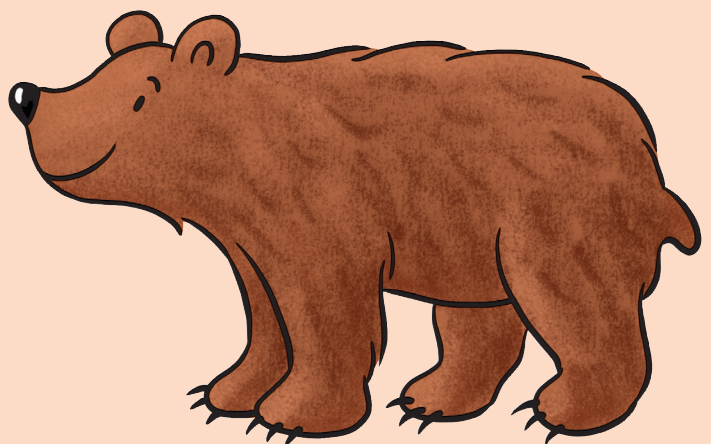
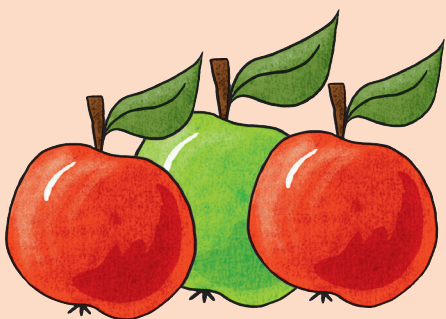


-tz



2
1
-ie





-äü



2. Auflage

2 8 7 6 5 4 | 23 22 21 20 19

Alle Drucke dieser Auflage sind unverändert und können im Unterricht nebeneinander verwendet werden. Die letzte Zahl bezeichnet das Jahr des Druckes.

Das Werk und seine Teile sind urheberrechtlich geschützt. Jede Nutzung in anderen als den gesetzlich zugelassenen Fällen bedarf der vorherigen schriftlichen Einwilligung des Verlages. Hinweis § 60 a UrhG: Weder das Werk noch seine Teile dürfen ohne eine solche Einwilligung eingescannt und in ein Netzwerk eingestellt werden. Dies gilt auch für Intranets von Schulen und sonstigen Bildungseinrichtungen. Fotomechanische oder andere Wiedergabeverfahren nur mit Genehmigung des Verlages.

© Ernst Klett Verlag GmbH, Stuttgart 2019. Alle Rechte vorbehalten. www.klett.de

Das vorliegende Material dient ausschließlich gemäß § 60b UrhG dem Einsatz im Unterricht an Schulen.

Redaktion: Dr. Michael Schlienz

Herstellung: Sabine Banse

Illustrationen: Friederike Ablang, Berlin; Anke Fröhlich, Leipzig;
Verena Ballhaus, München

ISBN 978-3-12-270629-6





Die **Zebra Lautbilder**

- zeigen jeden Buchstaben und die Buchstabenkombinationen der Schreibtabelle im Großformat
- sind zum Aufhängen im Klassenzimmer gedacht
- unterstützt den Schriftspracherwerb

Zebra online

www.zebrafanclub.de



ISBN 978-3-12-**270629**-6



9 783122 706296