



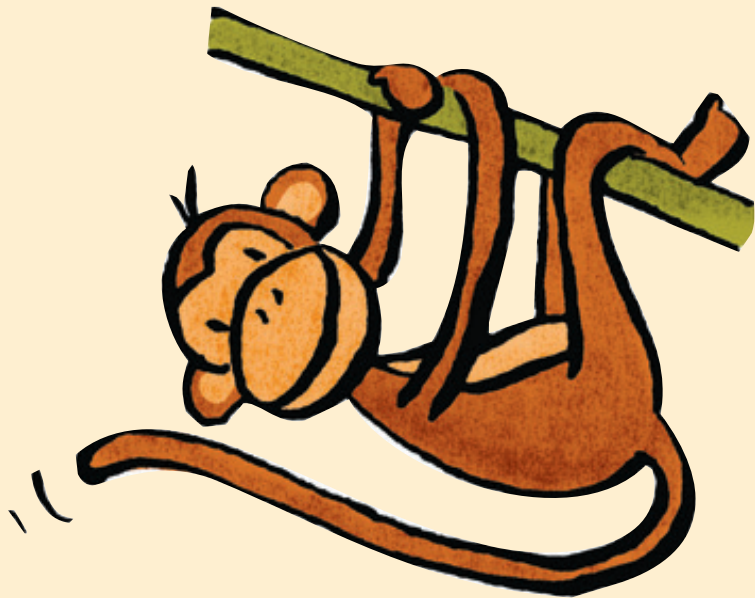
Zebra 1

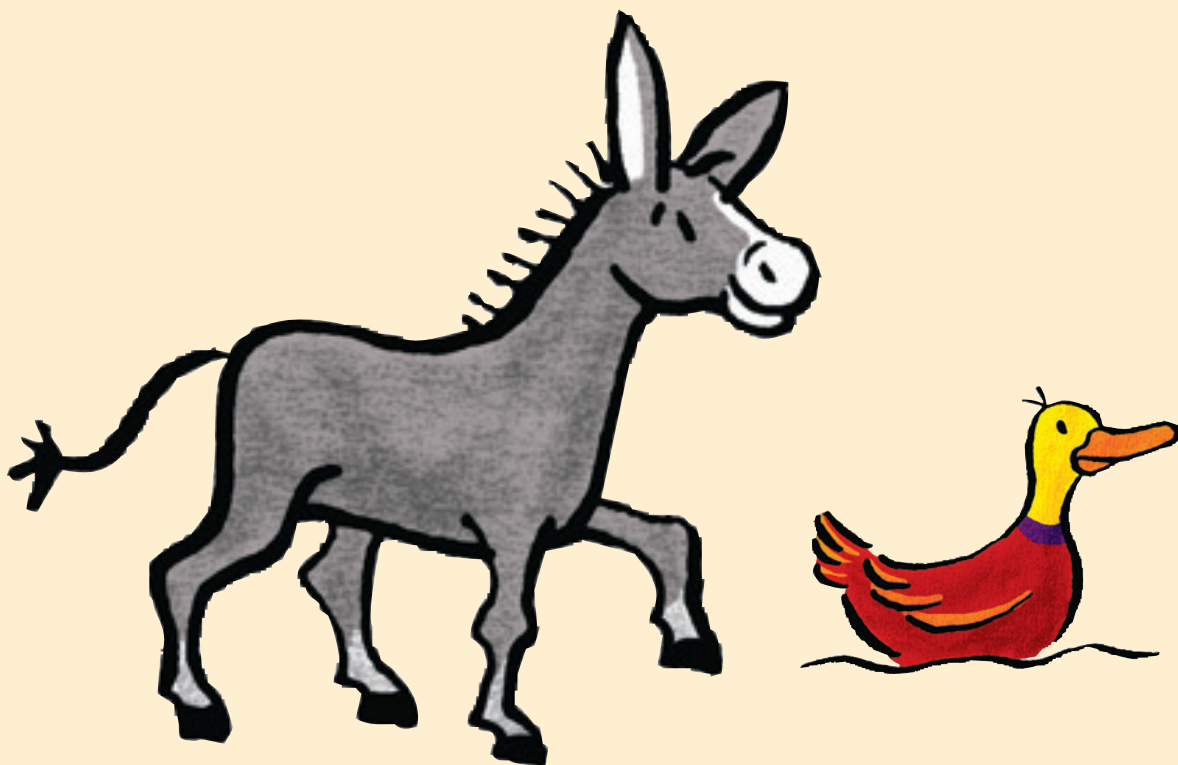
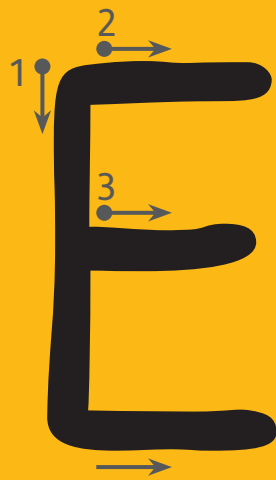
Lautbilder in Grundschrift
mit Schreibrichtungspfeilen



A

a







1 ↓
l

2 •
1 ↓
i

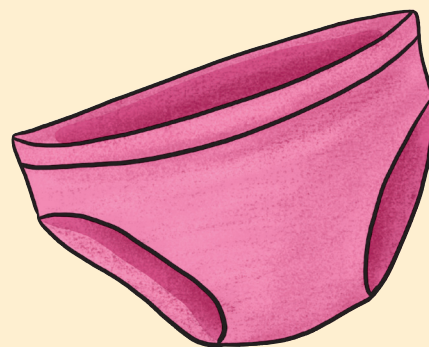
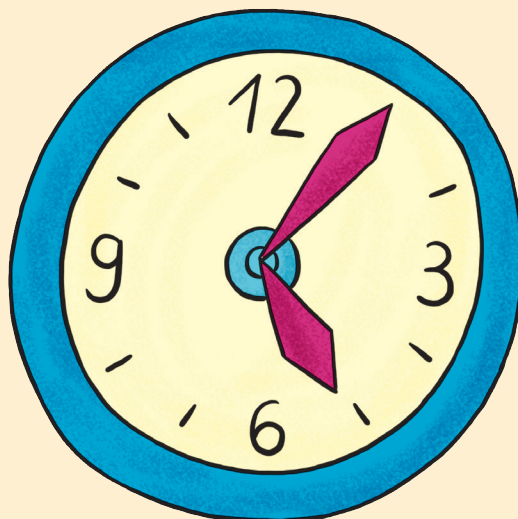






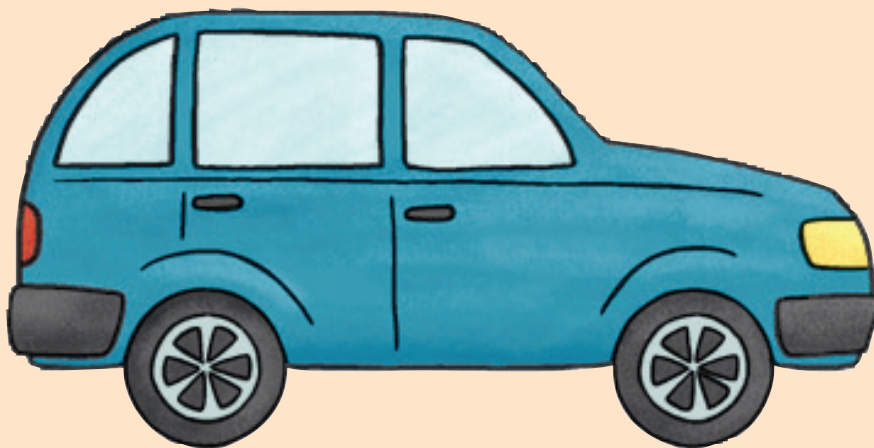
1 ↓
U

1 ↓
u





Au au





Ei ei

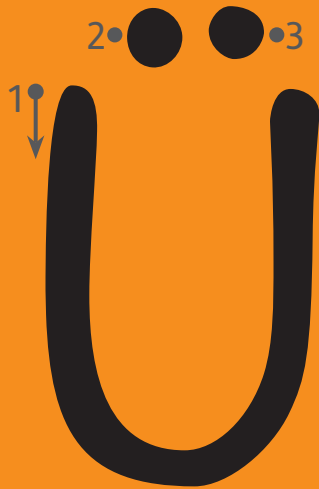




Eu eu

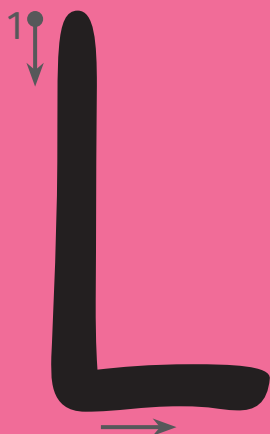




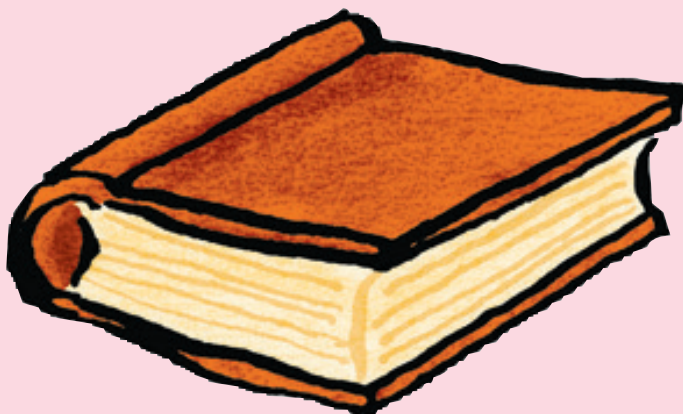


M m





Ch ch



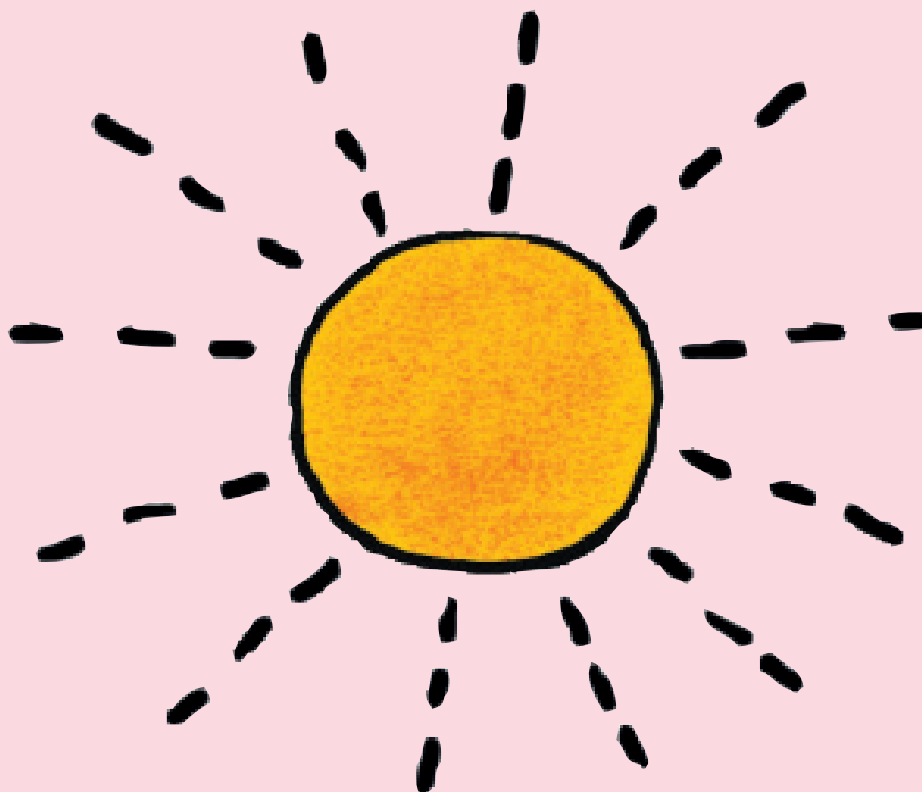
B

b

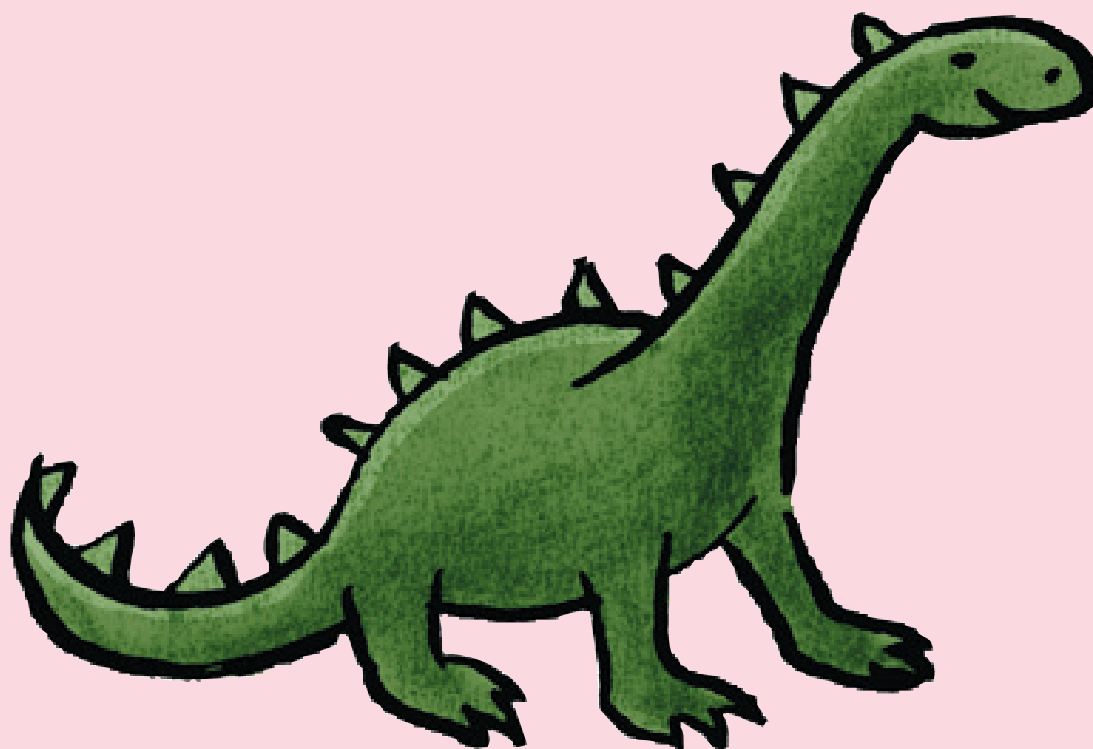


S

s

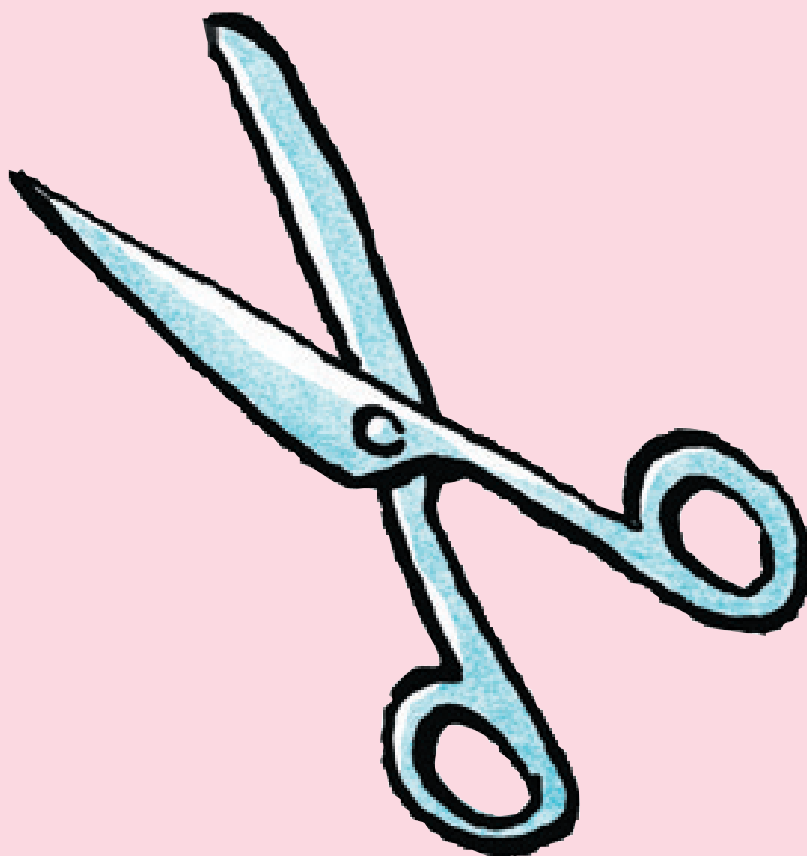


D d





Sch sch



G

g



N

n



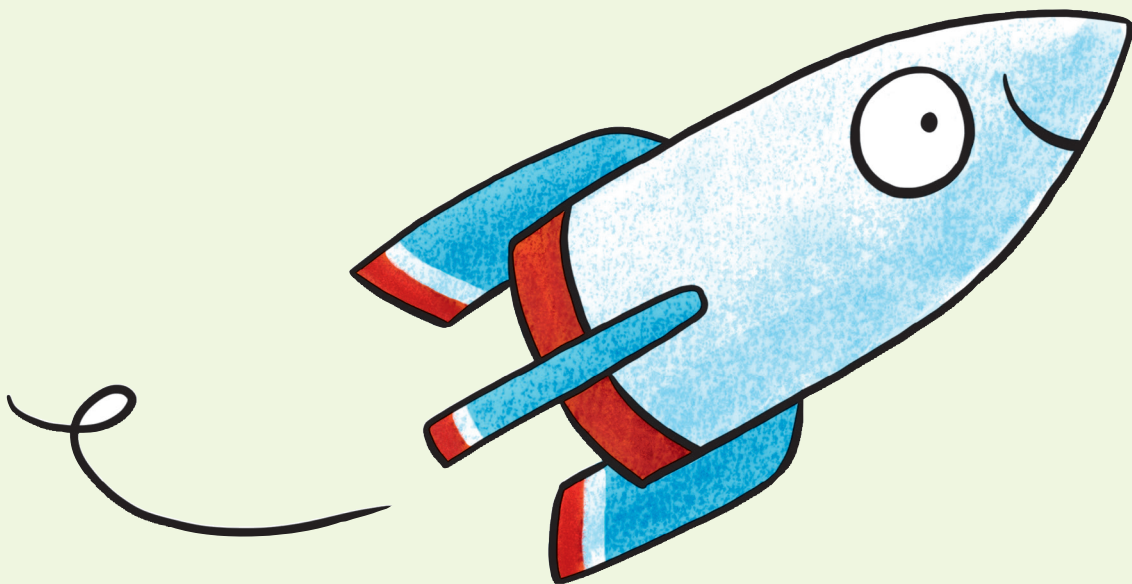
H

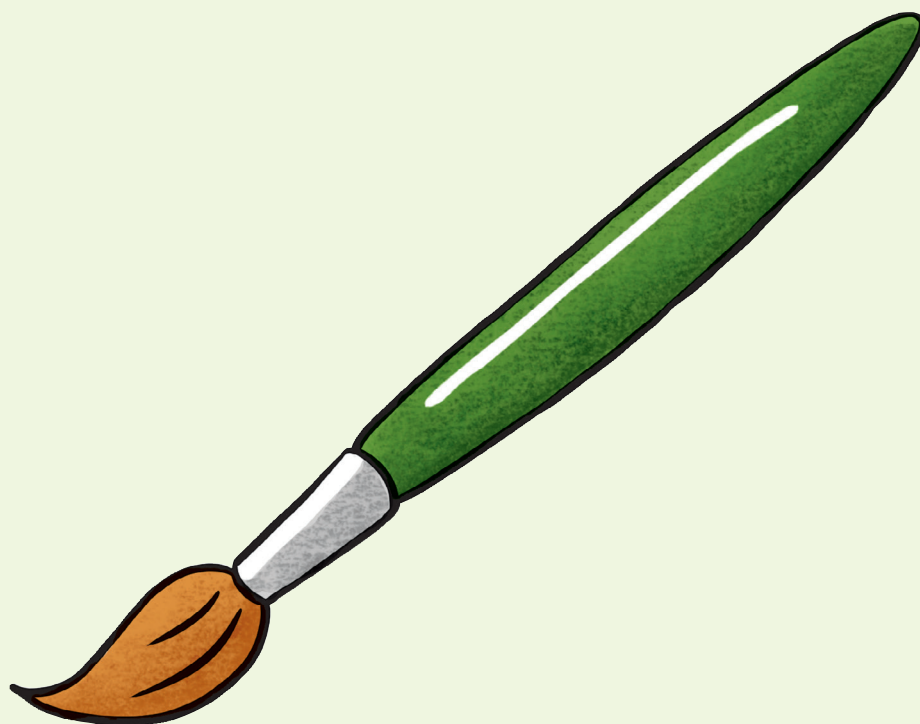
h

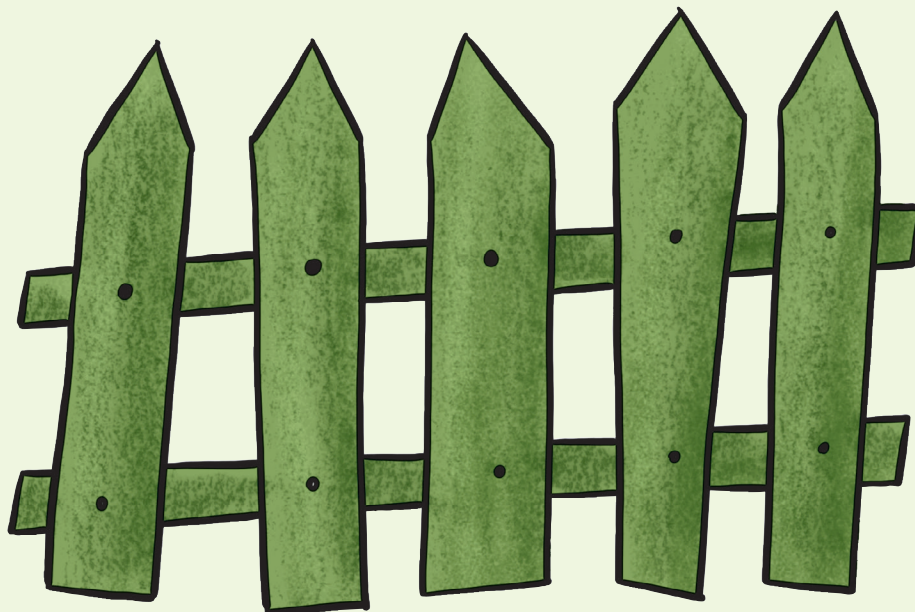


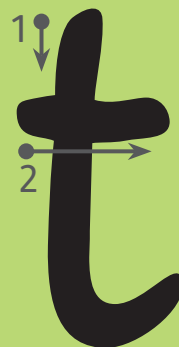
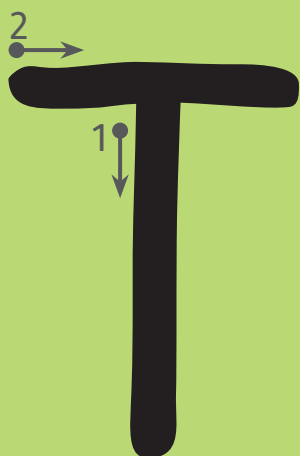
R

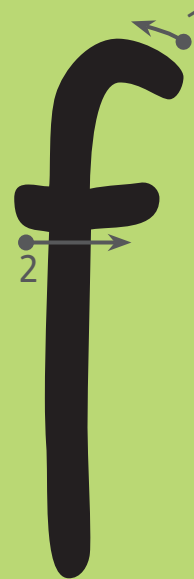
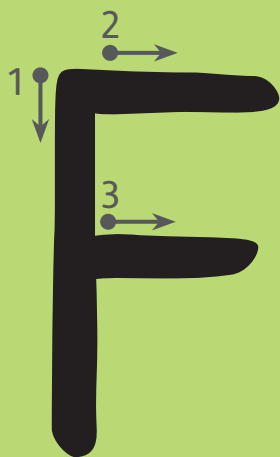
r












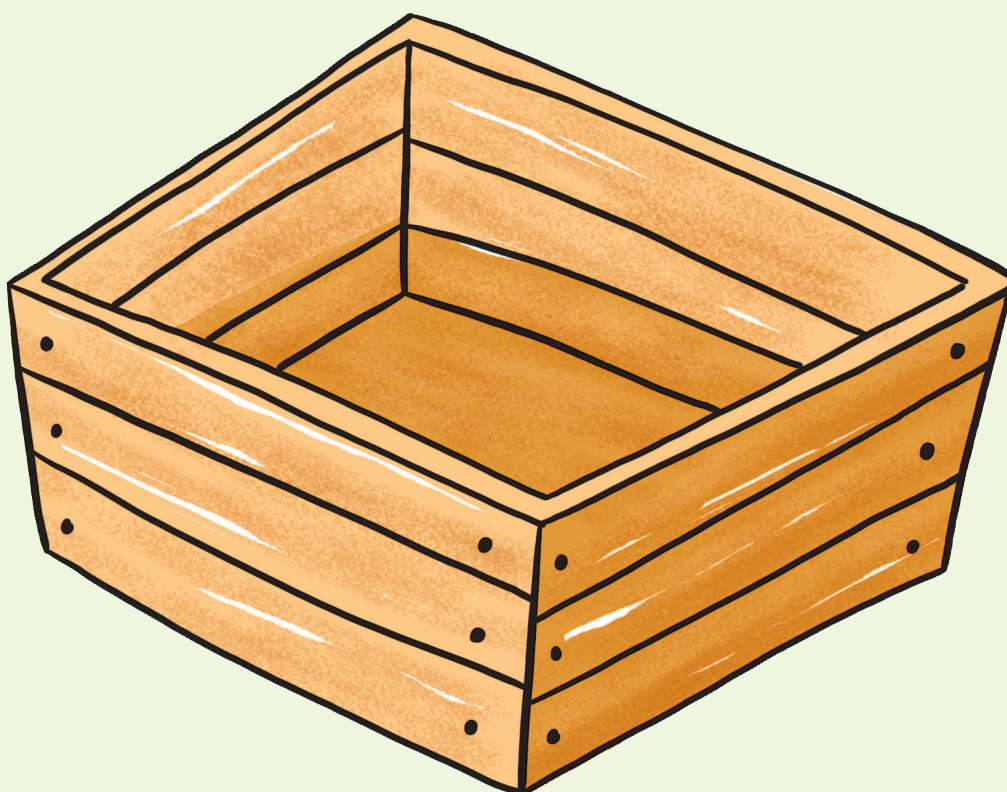
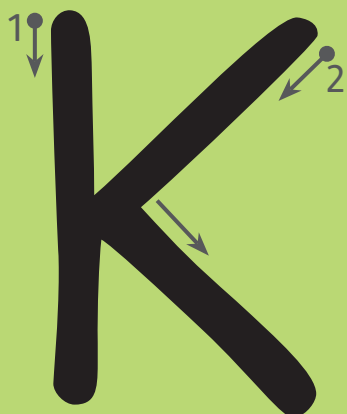
1

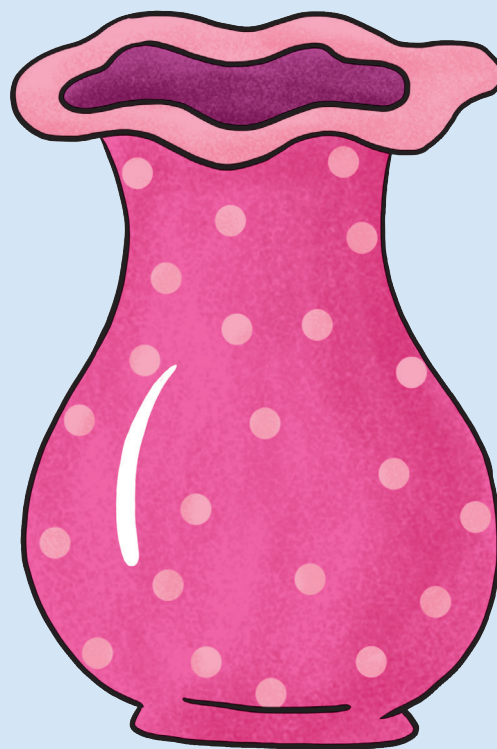
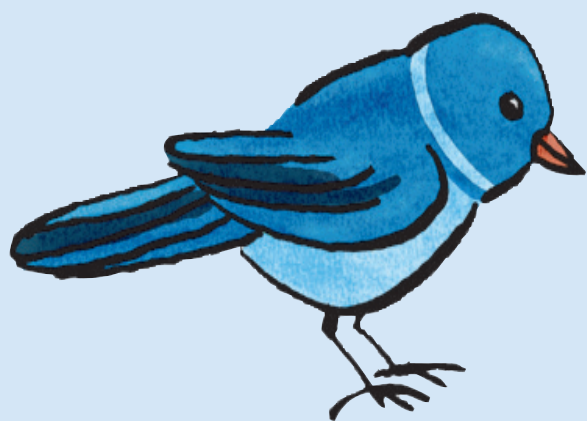
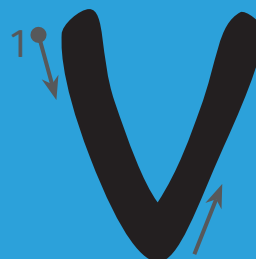

 Uppercase letter J. A small dot at the top with a downward arrow labeled '1' indicates the starting point and direction of the single stroke.

2

1

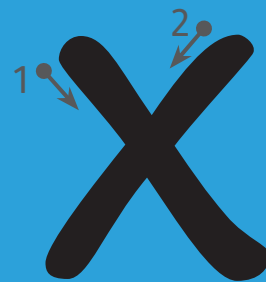

 Lowercase letter j. A small dot at the top right with a downward arrow labeled '1' indicates the starting point and direction of the main stroke. A second dot at the top left with a downward arrow labeled '2' indicates the starting point and direction of the dot.



Qu qu





Y

y

Ypsilon

C

c



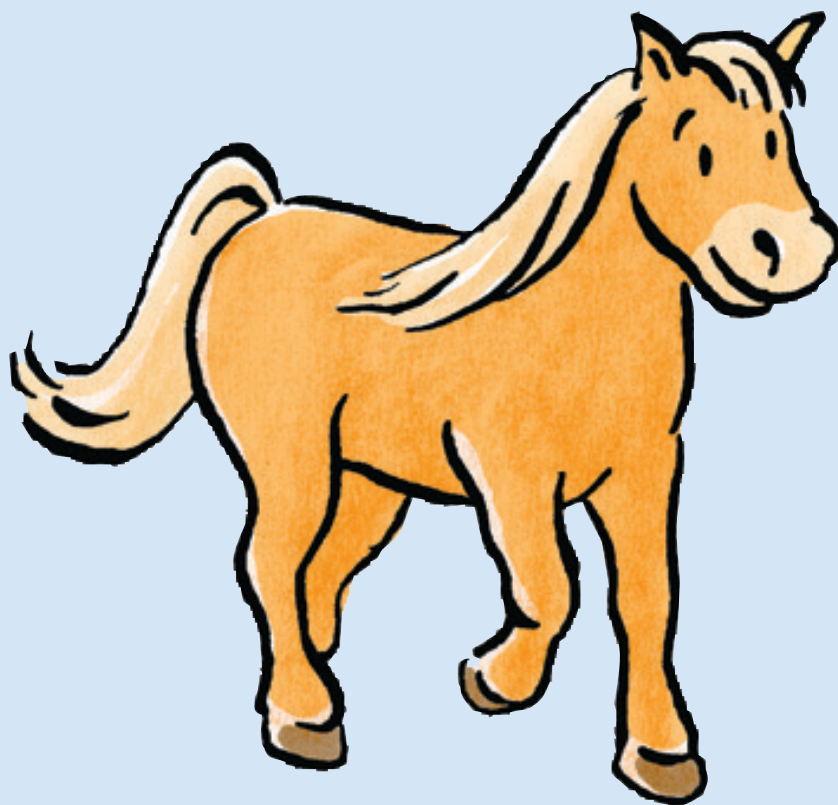
Sp sp



St st



Pf pf



-β



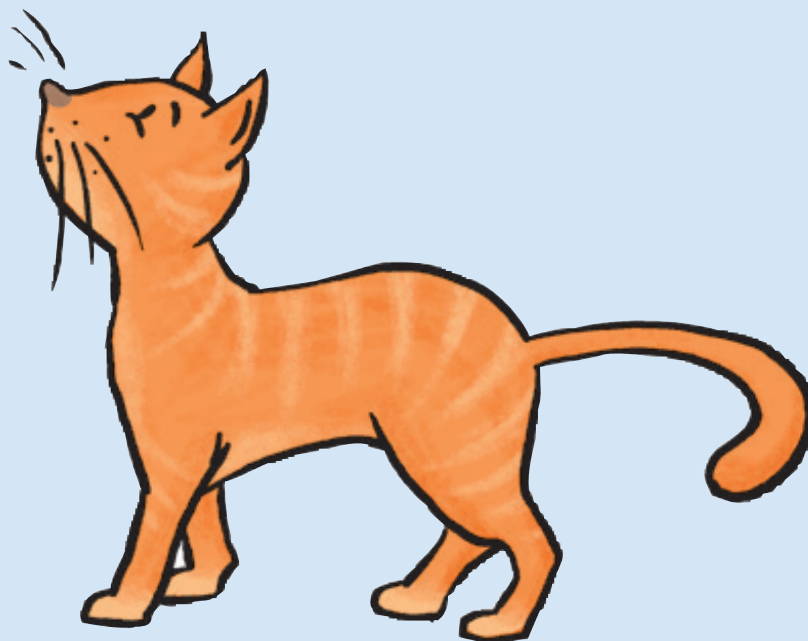
-ng



-ck

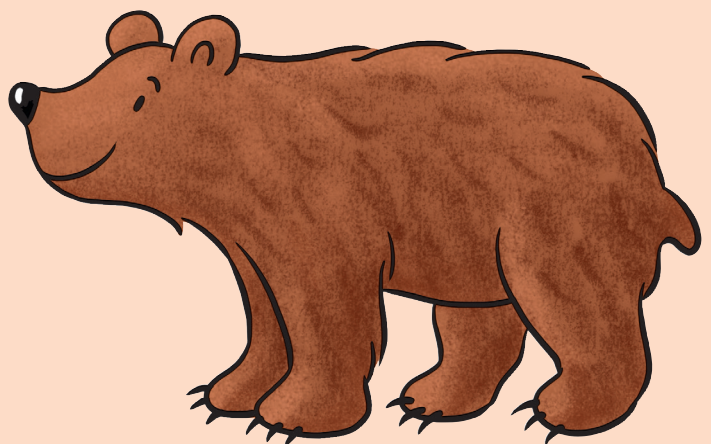
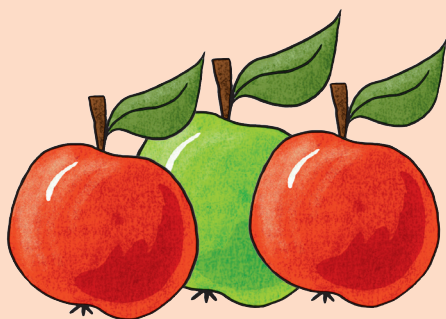


-tz



2 •
-ie







2 • • 3

-äü



Das Werk und seine Teile sind urheberrechtlich geschützt. Jede Nutzung in anderen als den gesetzlich zugelassenen Fällen bedarf der vorherigen schriftlichen Einwilligung des Verlages. Hinweis § 60 a UrhG: Weder das Werk noch seine Teile dürfen ohne eine solche Einwilligung eingescannt und in ein Netzwerk eingestellt werden. Dies gilt auch für Intranets von Schulen und sonstigen Bildungseinrichtungen. Fotomechanische oder andere Wiedergabeverfahren nur mit Genehmigung des Verlages.

© Ernst Klett Verlag GmbH, Stuttgart 2019. Alle Rechte vorbehalten. www.klett.de
Das vorliegende Material dient ausschließlich gemäß § 60b UrhG dem Einsatz im Unterricht an Schulen.

Redaktion: Dr. Michael Schlien

Illustrationen: Friederike Ablang, Berlin; Anke Fröhlich, Leipzig;
Verena Ballhaus, München



Die **Zebra Lautbilder**

- zeigen jeden Buchstaben und die Buchstabenkombinationen der Schreibtablette im Großformat
- sind zum Aufhängen im Klassenzimmer gedacht
- unterstützen den Schriftspracherwerb

Zebra online

www.zebrafanclub.de

