

Zebras

Schreibimpulse zu Wimmelbildern

Klasse 3/4



Schreibimpulse zu Wimmelbildern Klasse 3/4

Schreibimpulse zu Wimmelbildern



Was sagen die Personen oder Tiere im Wimmelbild zueinander? Schreibe 5 Aussagesätze in dein Heft.



Illustration: Friederike Ablang, Berlin; Sandy Lohß, Chemnitz

Schreibimpulse zu Wimmelbildern



Was fragen die Personen oder Tiere im Wimmelbild einander? Schreibe 5 Fragesätze in dein Heft.



Illustration: Friederike Ablang, Berlin; Sandy Lohß, Chemnitz

Schreibimpulse zu Wimmelbildern



Was rufen die Personen oder Tiere im Wimmelbild? Schreibe fünf Ausrufesätze in dein Heft.



Illustration: Anke Fröhlich, Leipzig

Schreibimpulse zu Wimmelbildern



Suche dir eine Person aus und beschreibe sie in mehreren Sätzen möglichst genau. Tipp: Benutze passende Adjektive für den Körper, die Kleidung und besondere Merkmale der Person.



Illustration: Friederike Schumann, Berlin

Schreibimpulse zu Wimmelbildern



Suche dir ein Tier aus und beschreibe es in mehreren Sätzen möglichst genau. Tipp: Zähle dabei die einzelnen Körperteile auf und verwende passende Wörter für die Farben.



Illustration: Friederike Schumann, Berlin

Schreibimpulse zu Wimmelbildern



Suche Bestimmungen des Ortes im Wimmelbild und schreibe Sätze in dein Heft.

WOHIN? WO? WOHER?



Illustration: Friederike Schumann, Berlin

Schreibimpulse zu Wimmelbildern Klasse 3/4

Schreibimpulse zu Wimmelbildern



Suche Bestimmungen der Zeit im Wimmelbild und schreibe Sätze in dein Heft.



Illustration: Friederike Schumann, Berlin

Schreibimpulse zu Wimmelbildern



Finde etwas Leckeres im Wimmelbuch und schreibe ein Rezept dafür.



Illustration: Mascha Greune, München

Schreibimpulse zu Wimmelbildern



Suche dir zwei Menschen aus und schreibe auf, was sie zueinander sagen. Tipp: Denke daran, die Satzzeichen und Redezeichen zu setzen.



Illustration: Inge Voets, Berlin

Schreibimpulse zu Wimmelbildern



Stell dir vor, du bist eins der Tiere im Wimmelbuch. Schreibe auf, was dieses Tier gerade denkt.



Illustration: Friederike Ablang, Berlin

Schreibimpulse zu Wimmelbildern



Stell dir vor, du bist eine Person im Wimmelbuch. Schreibe auf, was er oder sie gerade denkt.



Illustration: Carmen Hochmann, Gütersloh

Schreibimpulse zu Wimmelbildern



Finde zwei Verben (Tuwörter) im Wimmelbild und konjugiere sie im Präteritum (Vergangenheit). Beispiel: ich hörte, du hörtest, er/sie/es hörte, wir hörten, ihr hörtet, sie hörten.



Illustration: Anke Fröhlich, Leipzig

Schreibimpulse zu Wimmelbildern Klasse 3/4

Schreibimpulse zu Wimmelbildern



Finde zwei Verben (Tuwörter) im Wimmelbild und konjugiere sie im Perfekt (Vergangenheit).
Beispiel: ich habe gespielt, du hast gespielt, er/sie/es hat gespielt, wir haben gespielt, ihr habt gespielt, sie haben gespielt.



Illustration: Friederike Schumann, Berlin

Schreibimpulse zu Wimmelbildern



Finde zwei Verben (Tuwörter) im Wimmelbild und konjugiere sie im Futur (Zukunft).
Beispiel: ich werde verreisen, du wirst verreisen, er/sie/es wird verreisen, wir werden verreisen, ihr werdet verreisen, sie werden verreisen.



Illustration: Friederike Schumann, Berlin

Schreibimpulse zu Wimmelbildern



Finde alle Menschen im Bild und ordne ihnen die richtigen Pronomen zu.
Schreibe in dein Heft:
die Frau – sie
der Mann – er
das Kind – es
die Freunde – sie



Illustration: Anja Vogel-Jaich, Berlin

Schreibimpulse zu Wimmelbildern



Suche Wörter mit β im Wimmelbild und schreibe sie in dein Heft.



Illustration: Anke Fröhlich, Leipzig

Schreibimpulse zu Wimmelbildern



Suche Wörter mit ck im Wimmelbild und schreibe sie in dein Heft.



Illustration: Liliane Oser, Hamburg

Schreibimpulse zu Wimmelbildern



Suche Wörter mit tz im Wimmelbild und schreibe sie in dein Heft.



Illustration: Anke Fröhlich, Leipzig

Schreibimpulse zu Wimmelbildern Klasse 3/4

Schreibimpulse zu Wimmelbildern



Suche Adjektive im Bild und finde Gegenteilpaare.
Schreibe in dein Heft:
groß – klein



Illustration: Friederike Ablang, Berlin

Schreibimpulse zu Wimmelbildern



Suche Adjektive im Bild und finde die Vergleichsstufen.
Schreibe in dein Heft:
Der Hund ist groß.
Das Pferd ist größer.
Der Elefant ist am größten.

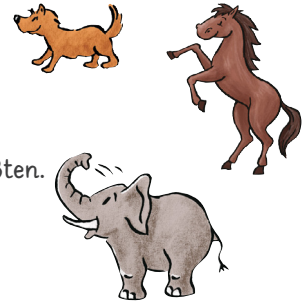


Illustration: Anke Fröhlich, Leipzig

Schreibimpulse zu Wimmelbildern



Was fühlen die Menschen und Tiere im Bild?
Denke darüber nach und schreibe mindestens 5 Nomen für Gefühle oder Zustände in dein Heft.



Illustration: Anke Fröhlich, Leipzig

Schreibimpulse zu Wimmelbildern



Wähle eine Person aus dem Wimmelbild und schreibe dieser eine Postkarte.
Tipp: Denke an die Anrede und Grußformel am Anfang und Ende deines Textes.

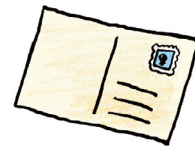


Illustration: Anke Fröhlich, Leipzig

Schreibimpulse zu Wimmelbildern



Schreibe 3 Sätze zum Bild in dein Heft.
Unterstreiche nun die Wortarten in verschiedenen Farben.



Illustration: Friederike Schumann, Berlin

Schreibimpulse zu Wimmelbildern



Schreibe 3 Sätze zum Bild in dein Heft.
Markiere die Satzglieder (Subjekt, Prädikat, Objekt) in unterschiedlichen Farben.



Illustration: Friederike Ablang, Berlin

Schreibimpulse zu Wimmelbildern Klasse 3/4

Schreibimpulse zu Wimmelbildern



Finde 3 überraschende Ereignisse im Bild.
Schreibe in dein Heft:
Beispiel: Plötzlich stand eine riesige Tüte Popcorn vor Franz.



Illustration: Friederike Ablang, Berlin

Schreibimpulse zu Wimmelbildern



Oh nein! Einer Person im Bild ist ihre Katze entlaufen. Kannst du helfen, diese wiederzufinden, indem du eine Suchmeldung in dein Heft schreibst?

Wer hat Munkel gesehen?
Sie ist lieb
und kuschelig.
Bitte bei Laura melden!

Illustration: Klett Archiv

Schreibimpulse zu Wimmelbildern



Stell dir vor, du darfst in die Rolle einer Person im Bild schlüpfen. Was hat diese erlebt?
Schreibe einen Brief aus ihrer Perspektive an einen Freund oder eine Freundin.



Illustration: Friederike Schumann, Leipzig

Schreibimpulse zu Wimmelbildern



Stell dir vor, du darfst in die Rolle eines Tieres im Bild schlüpfen. Was hat es erlebt? Schreibe einen Brief aus seiner Perspektive an einen Freund oder eine Freundin.



Illustration: Verena Ballhaus, München

Schreibimpulse zu Wimmelbildern



Erfinde ein kleines Gedicht zum Wimmelbild.
Du kannst dabei z.B. Reimwörter verwenden, ein Elfchen oder ein Haiku in dein Heft schreiben.



Illustration: Andrea Dölling, Augsburg

Schreibimpulse zu Wimmelbildern



Finde mindestens 6 zusammengesetzte Nomen im Bild und schreibe sie in dein Heft.
Beispiel: die Sonne + der Hut = der Sonnenhut.



Illustration: Mascha Greune, München

Schreibimpulse zu Wimmelbildern Klasse 3/4

Schreibimpulse zu Wimmelbildern



Sammele Adjektive mit der Endung **-ig** oder **-lich** im Bild. Schreibe in dein Heft: eklig, lustig, schwierig, freundlich ...

-ig

-lich

Schreibimpulse zu Wimmelbildern



Wo siehst du was im Wimmelbild? Schreibe einige Sätze in dein Heft und verwende Präpositionen wie unter, auf, neben, in, an, über...

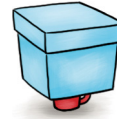


Illustration: Friederike Schumann, Berlin

Schreibimpulse zu Wimmelbildern



Wähle eine Person aus dem Wimmelbild und schreibe einen Steckbrief zu ihr in dein Heft.



Illustration: Mascha Greune, München

Schreibimpulse zu Wimmelbildern



Suche ein Wort zum Wimmelbild und finde passende Wörter aus der Wortfamilie. Beispiel: spielen, das Brettspiel, das Spielzeug, spielerisch.



Illustration: Friederike Schumann, Berlin

Schreibimpulse zu Wimmelbildern



Schreibe einen Text zum Wimmelbild und überprüfe schwierige Wörter mit dem Wörterbuch.



Illustration: Friederike Ablang, Berlin

Schreibimpulse zu Wimmelbildern



Finde drei Aussagesätze zum Wimmelbild und bilde Fragesätze dazu. Beispiel: Die Kinder spielen auf dem Spielplatz. Spielen die Kinder auf dem Spielplatz?



Illustration: Friederike Ablang, Berlin